

Blatt 1 - Lippe, Ems und wichtige Nebengewässer im Kreis Paderborn

Funktionselemente Strahlwirkungs- und Trittskizzenkonzept

	geplanter Strahlursprung	} SU 1
	vorhandener Strahlursprung	
	geplanter Trittskizzen	} T 1
	vorhandener Trittskizzen	
	geplanter Strahlweg	} ohne
	vorhandener Strahlweg	
	Degradationsstrecke	

Querbauwerke

Durchgängigkeit

- passierbar
- bedingte Beeinträchtigung
- mäßige Beeinträchtigung
- deutliche Beeinträchtigung
- starke Beeinträchtigung
- keine Durchgängigkeit
- unbekannt

Grenzen Oberflächenwasserkörper

- Beginn
- Ende

Kilometrierung (Stationierung 3c)

- Hundertmeterpunkt
- Fünfhundertmeterpunkt
- Kilometerpunkt

Gewässer

- berichtspflichtige Gewässer (im Kooperationsgebiet)
- Nebengewässer

Grenzen

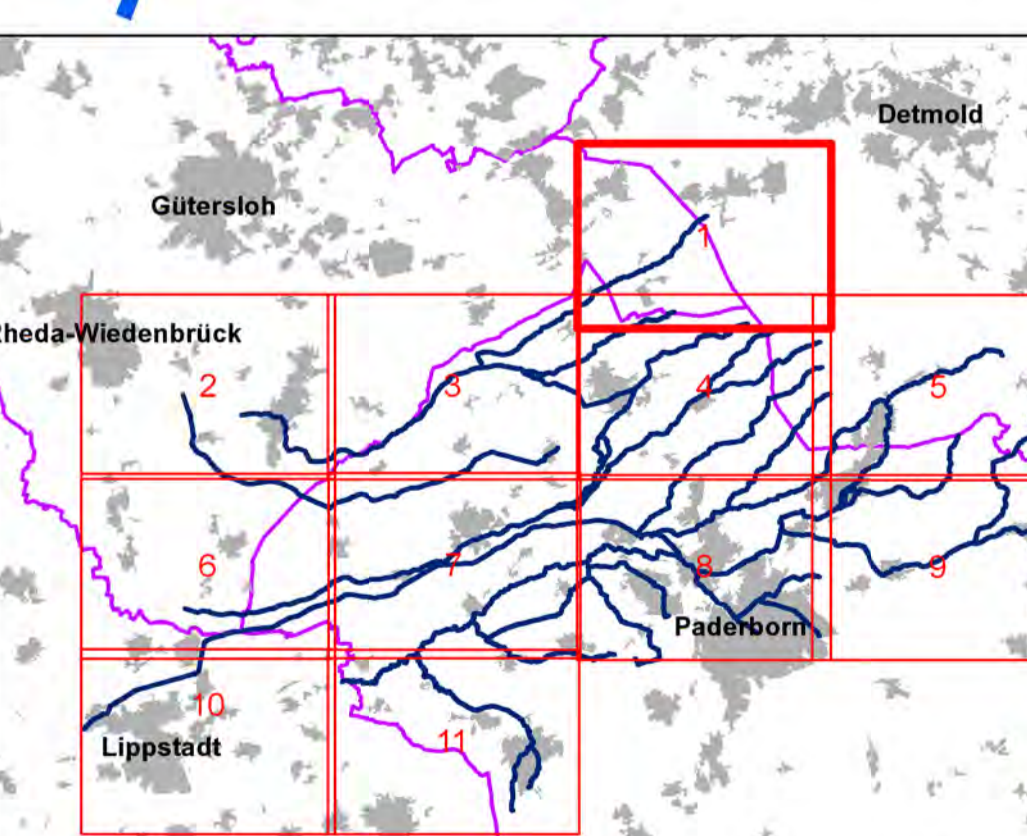
- Kreise
- Gemeinden
- Truppenübungsplatz

Priorisierung der Maßnahmen

	vorgezogene Maßnahmen (2000 - 2009)		Maßnahmen für Zeitraum 2013 - 2018
	Maßnahmen aus Zeitraum 2010 - 2012		Maßnahmen für Zeitraum 2019 - 2027

Zuordnungslinien der Maßnahmen

- Die Maßnahme wird einem Punkt zugeordnet (Bsp. Querbauwerk). Die Maßnahme wird einem Bereich von Stat. X bis Stat. Y zugeordnet. Die Maßnahme wird dem gesamten Funktionselement (FE) zugeordnet (Linie zeigt auf Umrandung des FE).
- Maßnahmenergänzung aus Stellungnahmen und Abstimmungen
- Maßnahmenstreichung aus Stellungnahmen und Abstimmungen



Wasserverband Obere Lippe

WRRL-Umsetzungsfahrplan Lippe, Ems und wichtige Nebengewässer im Kreis Paderborn



Blatt 1

Maßstab: 1 : 10.000 März 2012 (im Original)

Pflichten Blatt 7, D-33689 Bielefeld
 Fon: 0521/9918-0 Fax: 0521/9918-25
 mail: wv@nzo.de www: www.nzo.de

